

安管選任事務所の交通事故概要(平成27年)

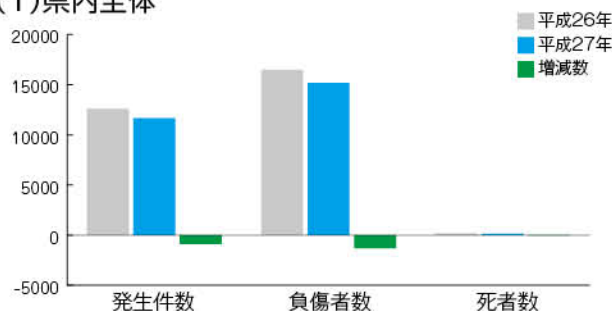
(一社)茨城県安全運転管理協会
データ提供 茨城県警察本部交通部交通企画課

- 車両台数当たりの事故発生率～一般より遥かに低値
- 事故原因～前方不注視と安全不確認で半数以上
- 時間帯～午前6時から10時までが最多
- 当事者年齢～20歳代のドライバーが最多
- 通行目的～仕事中の事故が最多、退勤時が増加

1 県内全体及び選任事業所の人身交通事故発生状況

発生件数、負傷者とも、県内全体、安管選任事業所ともに前年比で減少、車両1万台あたりの発生件数は、県内全体よりも安管選任事業所の方が遥かに少ない。
※死者数については、県全体は増加したが、安管選任事業所は半減している。

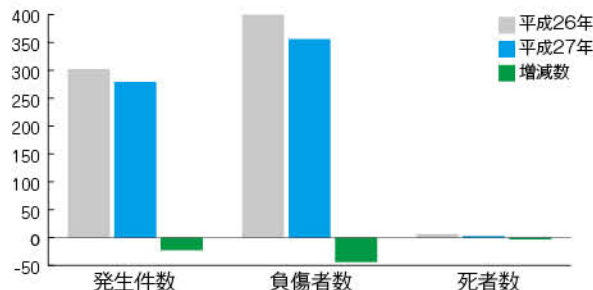
(1) 県内全体



	発生件数	負傷者数	死者数
平成26年	12534	16460	132
平成27年	11613	15135	140
増減数	-921	-1325	8

車両1万台あたりの発生件数
44.9件
(H26年 約279万台)

(2) 安管選任事業所



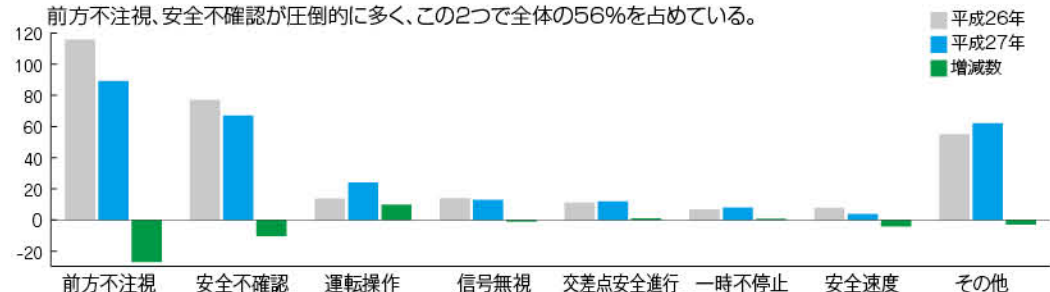
	発生件数	負傷者数	死者数
平成26年	302	400	6
平成27年	279	356	3
増減数	-23	-44	-3

車両1万台あたりの発生件数
27.5件
(H26年 約11万台)

2 安管選任事業所の人身交通事故発生状況

(1) 原因別発生状況

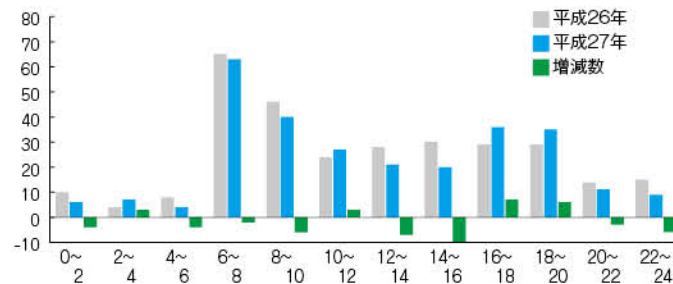
前方不注視、安全不確認が圧倒的に多く、この2つで全体の56%を占めている。



原因別	前方不注視	安全不確認	運転操作	信号無視	交差点安全進行	一時不停止	安全速度	その他	合計
平成26年	116	77	14	14	11	7	8	55	302
平成27年	89	67	24	13	12	8	4	62	279
増減数	-27	-10	10	-1	1	1	-4	7	-23

(2) 時間帯別発生状況

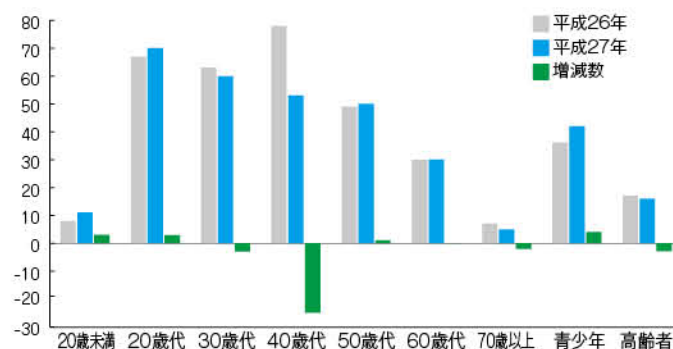
午前は、6時から10時の時間帯、午後は16時から20時の時間帯に多発している。



時間帯	平成26年	平成27年	増減数
0~2	10	6	-4
2~4	4	7	3
4~6	8	4	-4
6~8	65	63	-2
8~10	46	40	-6
10~12	24	27	3
12~14	28	21	-7
14~16	30	20	-10
16~18	29	36	7
18~20	29	35	6
20~22	14	11	-3
22~24	15	9	-6

(3) 当事者の年齢別発生状況

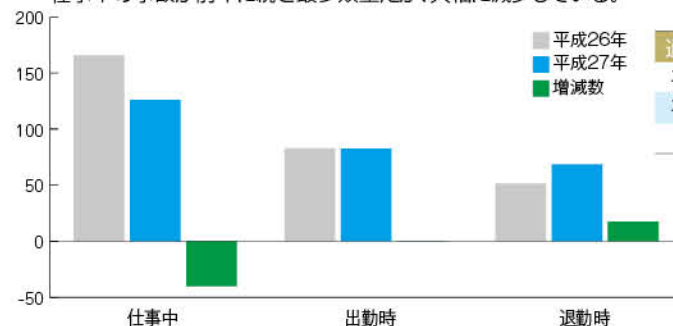
20歳代が最も多く、次いで30歳代、40歳代の順となっている。青少年は(16歳以上24歳以下)は、増加傾向である。



年齢別	平成26年	平成27年	増減数
20歳未満	8	11	3
20歳代	67	70	3
30歳代	63	60	-3
40歳代	78	53	-25
50歳代	49	50	1
60歳代	30	30	0
70歳以上	7	5	-2
青少年	36	42	6
高齢者	19	16	-3
合計	302	279	-23

(4) 通行目的別発生状況

仕事中の事故が前年に続き最多類型だが、大幅に減少している。



通行目的別	仕事	出勤時	退勤時	合計
平成26年	167	83	52	302
平成27年	83	83	69	279
増減数	-84	0	17	-23

3 安管選任事業所の交通死亡事故発生状況の推移

過去10年間の死者数は、最高10人(平成21・22)から最低3人(平成19・27年)で、増加、減少の繰り返しである。

